



CATALOGO TAPPETI - novità
Mats Catalogue - news

Sulle sponde del lago Maggiore, c'è una località di nome Verbania. È qui che dagli anni '70 Saniplast realizza la sua produzione tessile di tappeti, con l'ormai conosciuto marchio Saniflor by Saniplast.

In una terra dove da sempre si respira l'arte della manifattura tessile, dove la creatività dell'estro italiano si intreccia con l'abilità di lavoratori esperti ed appassionati. La cura per il dettaglio, la scelta del filato, la capacità di osare e rinnovarsi continuamente nelle proposte e abbinamenti cromatici: questo è ciò che caratterizza il tappeto Saniflor, marchio ormai storico e di riferimento per l'industria tessile.

On the shores of Lake Maggiore, there is a place called Verbania. Since the seventies Saniplast has been producing here its textile carpets, under the well-known brand Saniflor by Saniplast.

This is a land where the art of textile manufacturing has always been in the air, and the creativity of Italian flair melts with the expertise and passionate workers' skills. The attention to detail, the yarn choice, the ability of continuously daring and reinventing itself in the proposals and colour combinations: this is what distinguishes the Saniflor carpet, a brand that has become a historical brand and a reference point for the textile industry.



INDICE / INDEX

NOVITÀ TAPPETI

- 05 CORFÙ
- 07 INTRECCIO
- 09 CORDOVA
- 11 PROVENCE
- 13 MELISSA



PIONIERI DEL COTONE RIGENERATO

Da oltre cinquant'anni, Saniplast opera con grande attenzione allo sviluppo aziendale ecosostenibile. Risale all'inizio degli anni '80 la scelta di utilizzare filato di cotone rigenerato per la produzione tessile.

Da allora, i tappeti a marchio Saniflor sono tessuti utilizzando cotone rigenerato. Il cotone è la fibra tessile più usata a livello mondiale. La sua coltivazione richiede un uso abbondante di pesticidi nonché di utilizzo di acqua, dovendo irrigare campi in paesi dal clima arido e asciutto.

La coltura tradizionale del cotone risulta quindi essere ad alto impatto ambientale.

Utilizzando cotone rigenerato, anziché cotone vergine, la nostra azienda ha scelto di contribuire a ridurre l'impatto sull'ambiente per una produzione più etica.

PIONEERS OF REGENERATED COTTON

For over fifty years Saniplast has been working with great attention in order to have an eco-friendly business development. Since the early 1980s our policy was the choice of regenerated cotton yarn for the textile production. Since then, carpets branded Saniflor are woven using regenerated cotton. Worldwide cotton is the most used textile fiber.

Its cultivation requires an abundant use of pesticides as well as water, having to irrigate fields in countries with an arid and dry climate.

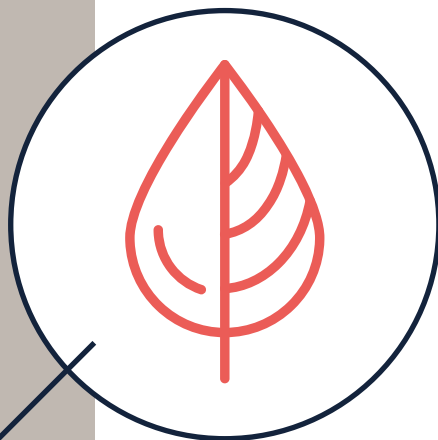
Traditional cotton cultivation therefore has a high environmental impact. By using regenerated cotton instead of virgin cotton, our company has chosen to help in reducing the impact on the environment for a more ethical production.

OGNI TAPPETO SANIFLOR, PRODOTTO CON 1 KG DI FILATO DI COTONE RIGENERATO, CONSENTE DI:

MAT BRANDED SANIFLOR, PRODUCED WITH 1 KG OF REGENERATED COTTON YARN, ALLOWS TO:

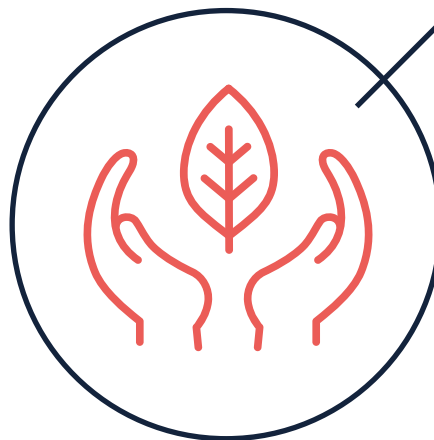
risparmiare circa 3.000 litri di acqua

save about 3,000 liters of water



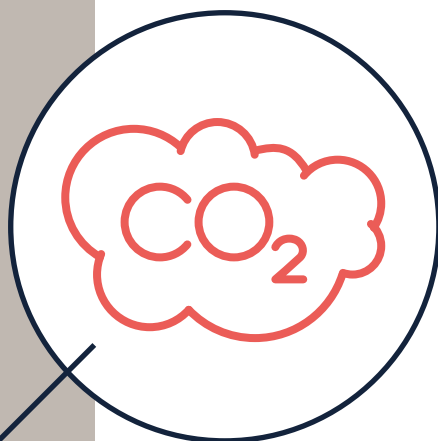
non utilizzare 11 m² di terreno che può essere utilizzato per colture alternative

avoid the use of 11 m² of land which can be used for alternative cultivations



evitare l'emissione di 1,8 Kg di CO₂

avoid the emission of 1.8 Kg of CO₂



evitare l'uso di pesticidi: il 16% dei pesticidi utilizzati in tutto il mondo sono usati per le colture di cotone

avoid the use of pesticides: 16% of pesticides worldwide is used for cotton growing





CORFÙ



55x90
3FTAU4550--

55x110
3FTAU4551--

55x140
3FTAU4552--

55x190
3FTAU4553--

55X240
3FTAU4554--

55X300
3FTAU4555--



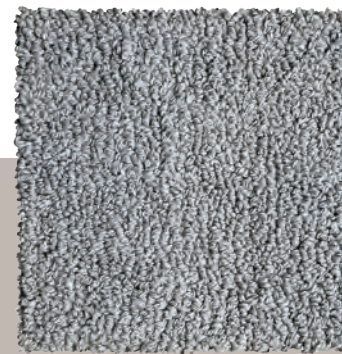
09 INTONACO



41 FOSSILE



53 VISONE



87 PERLA



90 PIOMBO

INTRECCIO

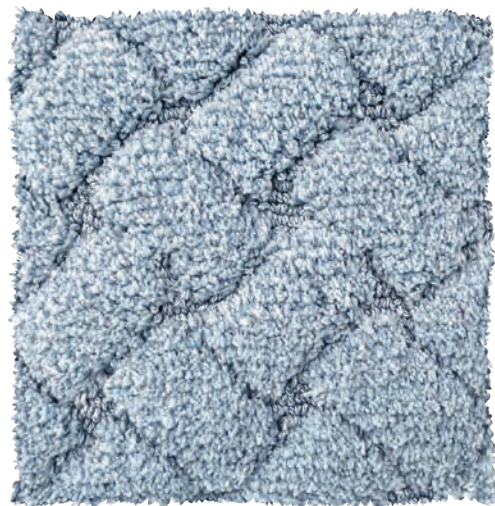


60x110
3FTAU4560--

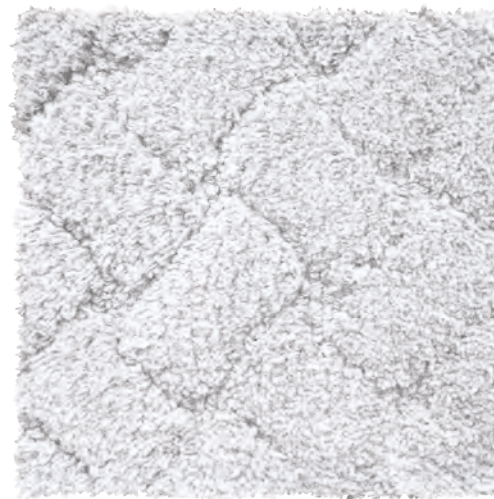




09 INTONACO



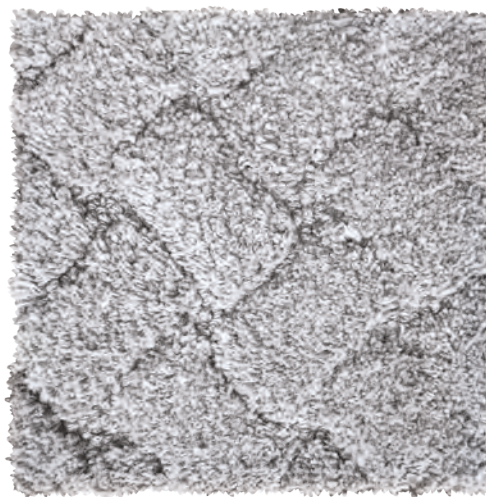
34 POLVERE



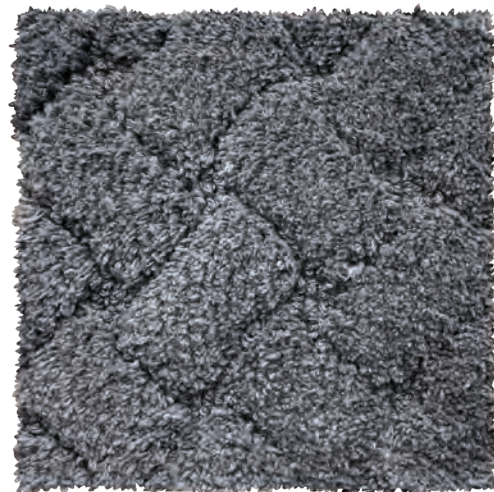
53 BIANCO



53 VISONE



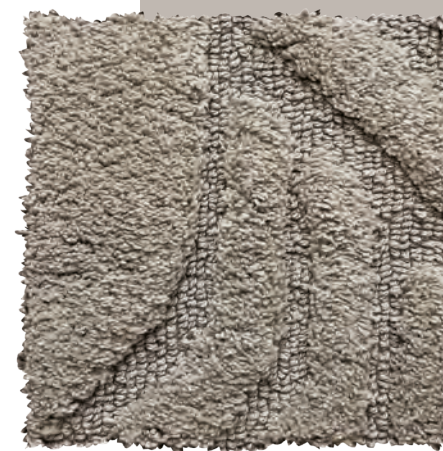
88 GHIACCIO



90 PIOMBO

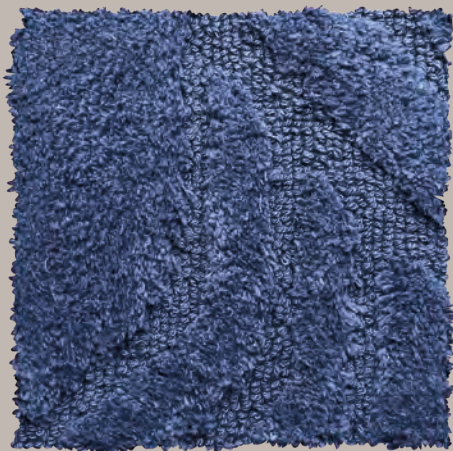


09 INTONACO



53 VISONE

CORDOVA



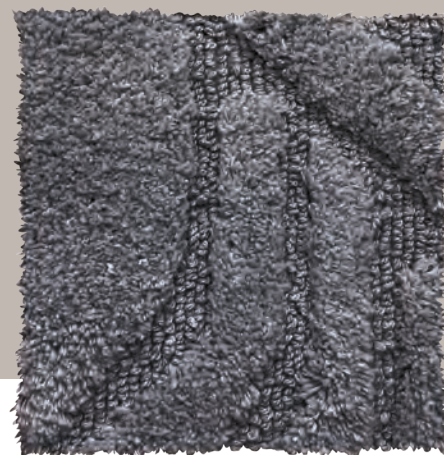
13 DARK DENIM



55x90
3FTAU4557--



87 PERLA



90 PIOMBO



PROVENCE



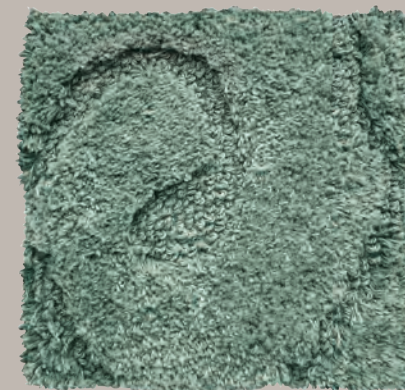
60x60
3FTAU4535--

60x100
3FTAU4537--

70x120
3FTAU4538--



09 INTONACO



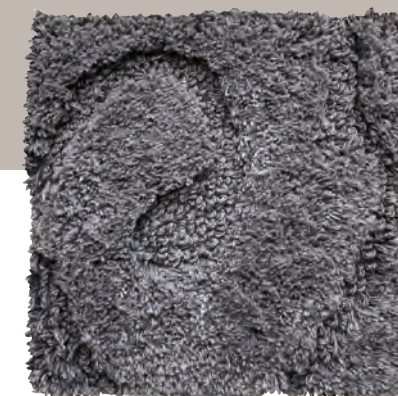
22 SALVIA



33 METALLO



53 VISONE



90 PIOMBO



MELISSA

50x80

3FTAU4562--

PARURE 3 PZ

3FTAU4563--

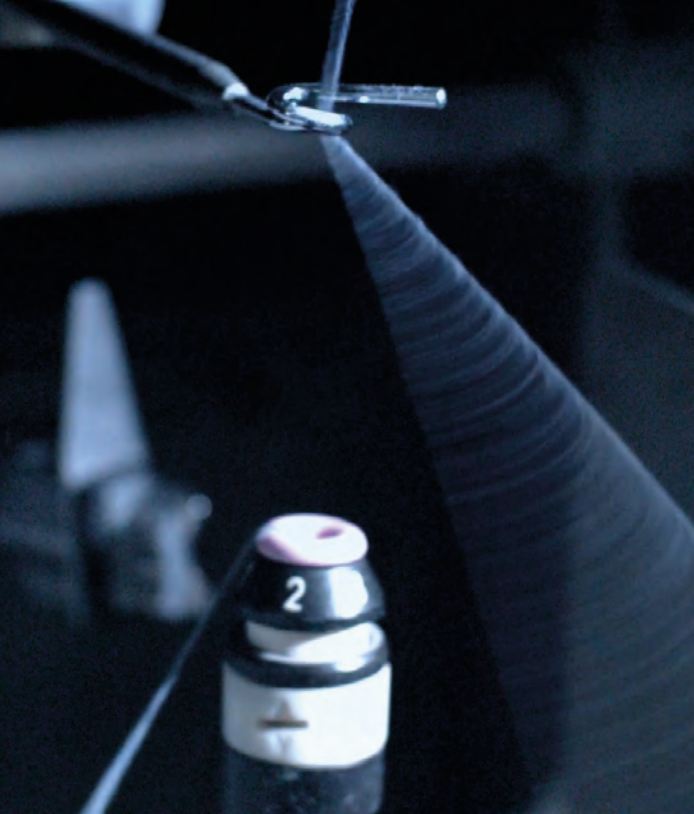


09 INTONACO



87 PERLA





DALLA TRADIZIONE ANTICA
AL COTONE RIGENERATO
*FROM ANCIENT TRADITION
TO REGENERATED COTTON*





Azienda di produzione italiana
Italian manufacture company

www.saniplast.it
www.saniplastshop.it